



ASA studio

interio design presentation


ASA STUDIO ASA STUDIO ASA STUDIO

2018 creatid

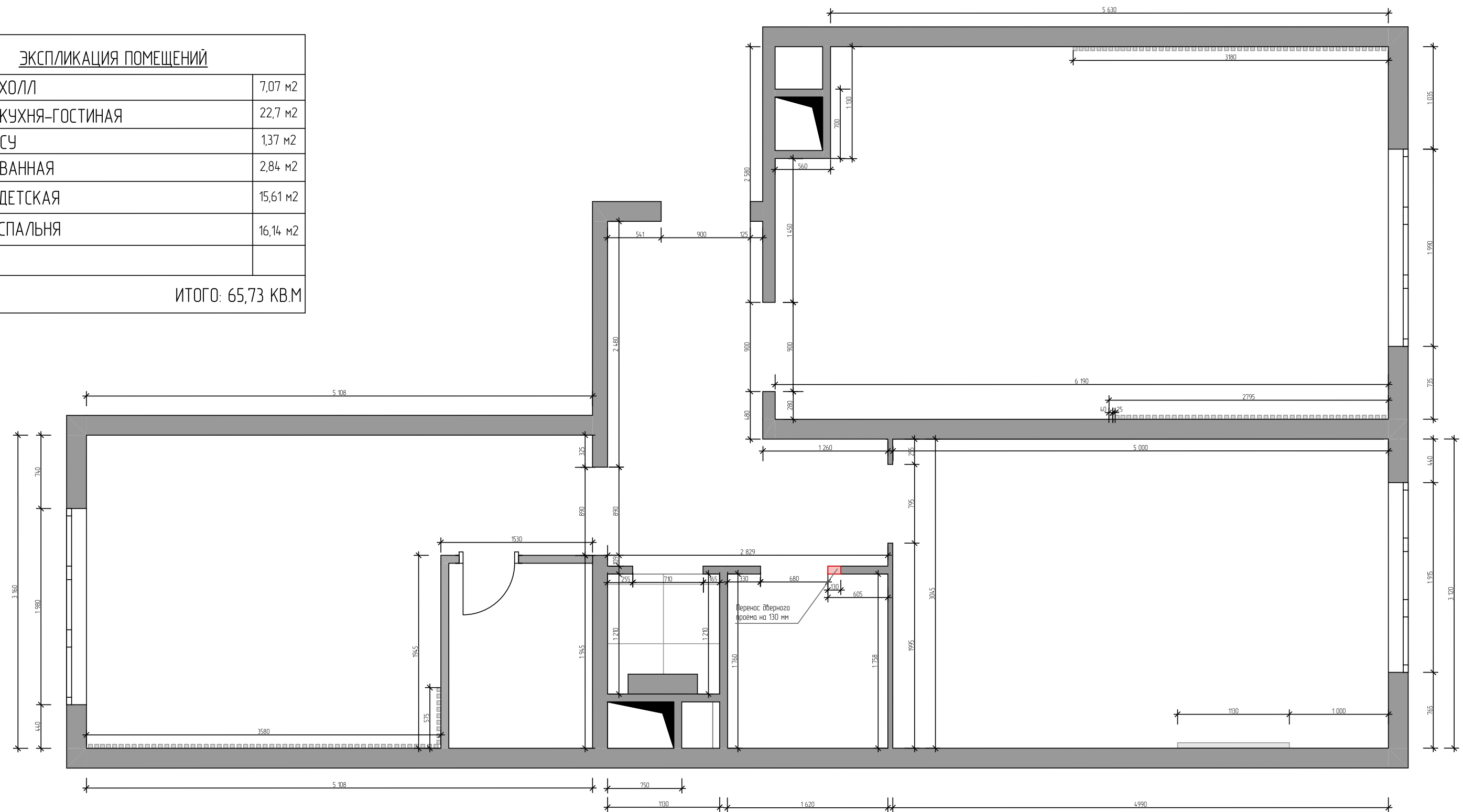
Ведомость рабочих чертежей основного комплекта

Лист	Наименование	Примечание
	Ведомость	
1	Обмерный план М 1:40	
2	План демонтажа М 1:40	
3	План монтажа М 1:40	
4	Планировочное решение М 1:40	
5	План пола М 1:40	
6	План потолка М 1:40	
7	План привязки электрики	
8	План привязки светильников	
9	План разводки светильников на выключатели	
10	Развёртка стен. Холл	
11	Развёртка стен. Кухня-гостиная	
12	Развёртка стен. Санузел	
13	Развёртка стен. Ванная	
14	Развертка стен. Детская	
15	Развертка стен. Спальня	
16	Развертка стен. Гардероб	
17	Ведомость отделочных материалов	
18	Ведомость сантехники	
19	Ведомость мебели	
20	Визуализация. Холл	
21	Визуализация. Кухня-гостиная	
22	Визуализация. Санузел	
23	Визуализация. Ванная	
24	Визуализация. Детская	
25	Визуализация. Спальня	
26		
27		
28		

Согласовано			
Взят	№	Дата	
	№	Дата	
№	№	Дата	
	№	Дата	

						2х комнатная квартира, Московская обл.		
Изм.	Кол. чз	Лист	№ док.	Подп.	Дата			
Дизайнер	Склянин А.О.					Стадия	Лист	Листов
Дизайнер	Пальманова А.А.					РП		
						Ведомость чертежей		
						 ASA studio interior design presentation		

ЭКСПЛИКАЦИЯ ПОМЕЩЕНИЙ		
1	ХОЛЛ	7,07 м2
2	КУХНЯ-ГОСТИНАЯ	22,7 м2
3	СУ	1,37 м2
4	ВАННАЯ	2,84 м2
5	ДЕТСКАЯ	15,61 м2
6	СПАЛЬНЯ	16,14 м2
		ИТОГО: 65,73 кв.м



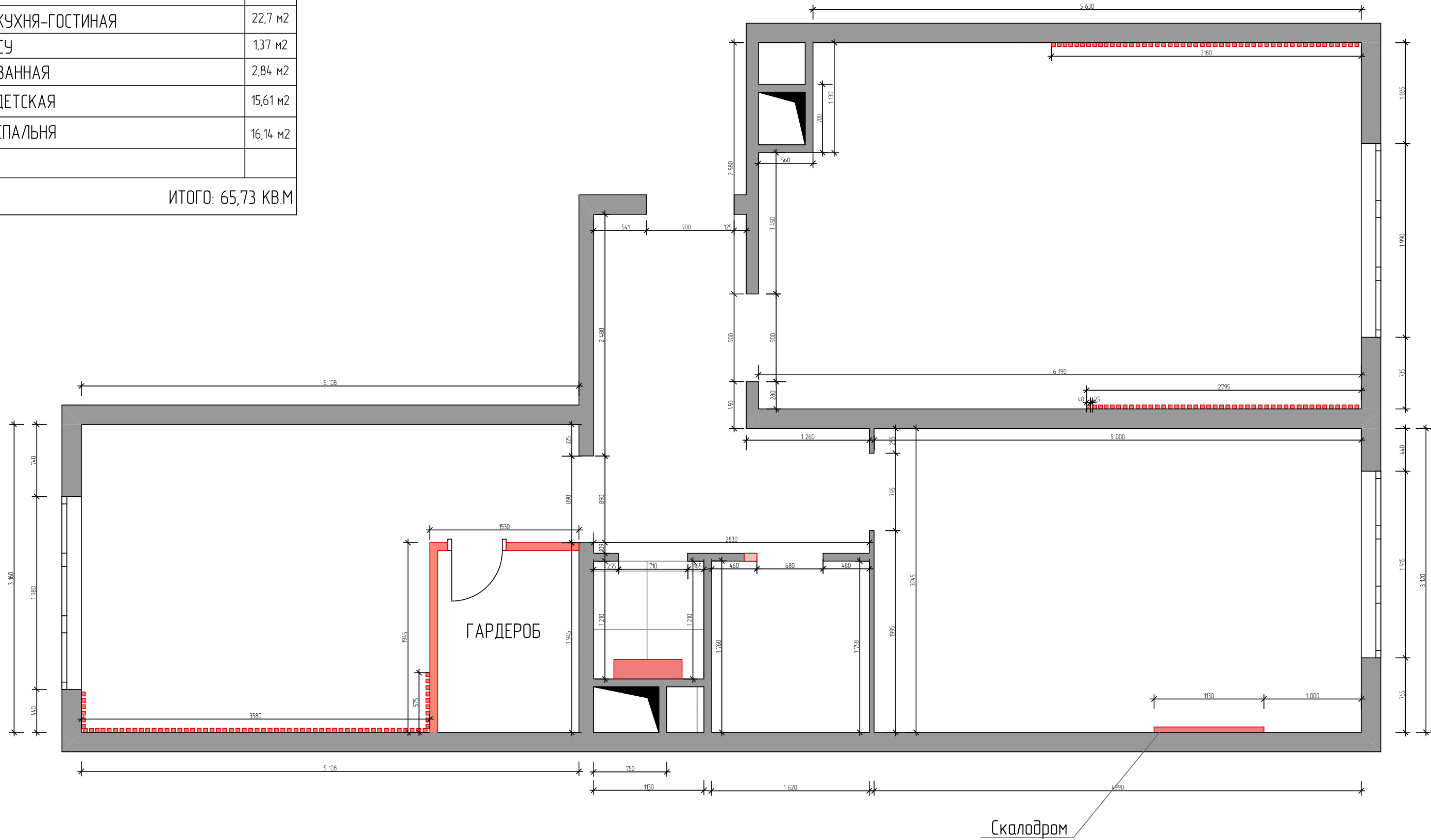
ПРИМЕЧАНИЕ:

- за 0.000 принята отметка "грязного" пола;
- данный лист смотреть совместно с листами разбёток помещения;
- не для изготовления узлов, требуется сверка с фактическими размерами;
- монтаж и подвод коммуникаций производить по тех. требованиям производителя.

Согласовано	
Имя, № подл.	
Взам. инв. №	
Подп. и дата	
Имя, № подл.	

						2х комнатная квартира, Московская обл.		
Изм.	Кол. чл.	Лист	№ док.	Подп.	Дата	Дизайн-проект		
Дизайнер	Склянин А.О.					Статус	Лист	Листов
Дизайнер	Пальманова А.А.					РП	2	
План демонтажа перегородок						ASA studio interio design presentation		

ЭКСПЛИКАЦИЯ ПОМЕЩЕНИЙ		
1	ХОЛЛ	7,07 м2
2	КУХНЯ-ГОСТИНАЯ	22,7 м2
3	СУ	1,37 м2
4	ВАННАЯ	2,84 м2
5	ДЕТСКАЯ	15,61 м2
6	СПАЛЬНЯ	16,14 м2
		ИТОГО: 65,73 кв.м



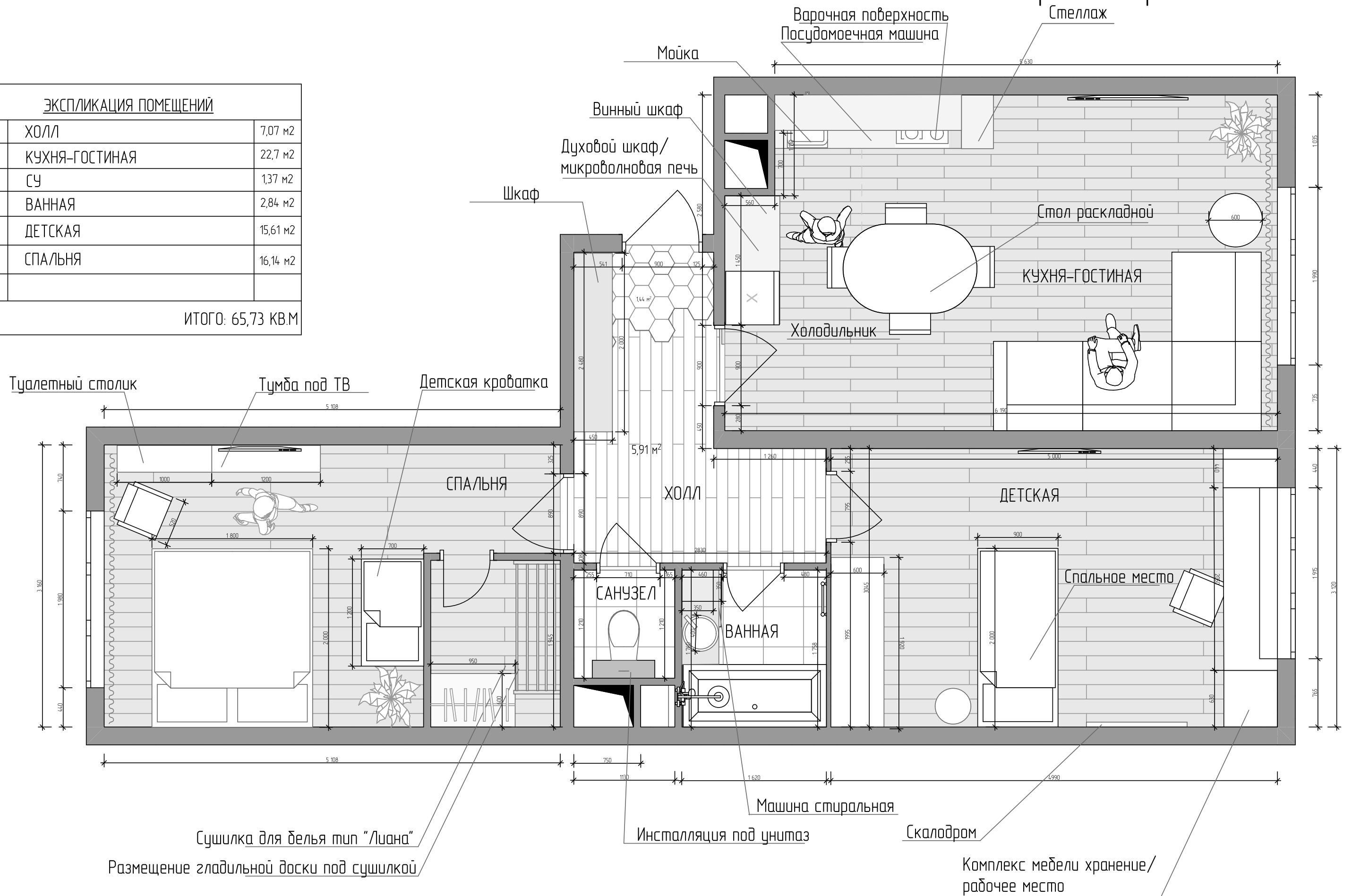
ПРИМЕЧАНИЕ:
 - за 0.000 принята отметка "грязного" пола;
 - данный лист смотреть совместно с листами разбёток помещения;
 - не для изготовления узлов, требуется сверка с фактическими размерами;
 - монтаж и подвод коммуникаций производить по тех. требованиям производителя.

Согласовано	
Имя, № подл.	Дата
Взам. инв. №	
Имя, № подл.	Дата

Изм.						2х комнатная квартира, Московская обл.		
Дизайнер	Склянин А.О.	Лист	№ док.	Подп.	Дата	Дизайн-проект		
Дизайнер	Пальманова А.А.	РП				Лист	3	Листов
План монтажа перегородок						ASA studio interio design presentation		

Планировочное решение М 1:40

ЭКСПЛИКАЦИЯ ПОМЕЩЕНИЙ		
1	ХОЛЛ	7,07 м2
2	КУХНЯ-ГОСТИНАЯ	22,7 м2
3	СУ	1,37 м2
4	ВАННАЯ	2,84 м2
5	ДЕТСКАЯ	15,61 м2
6	СПАЛЬНЯ	16,14 м2
7		
ИТОГО:		65,73 кв.м





ПРИМЕЧАНИЕ:

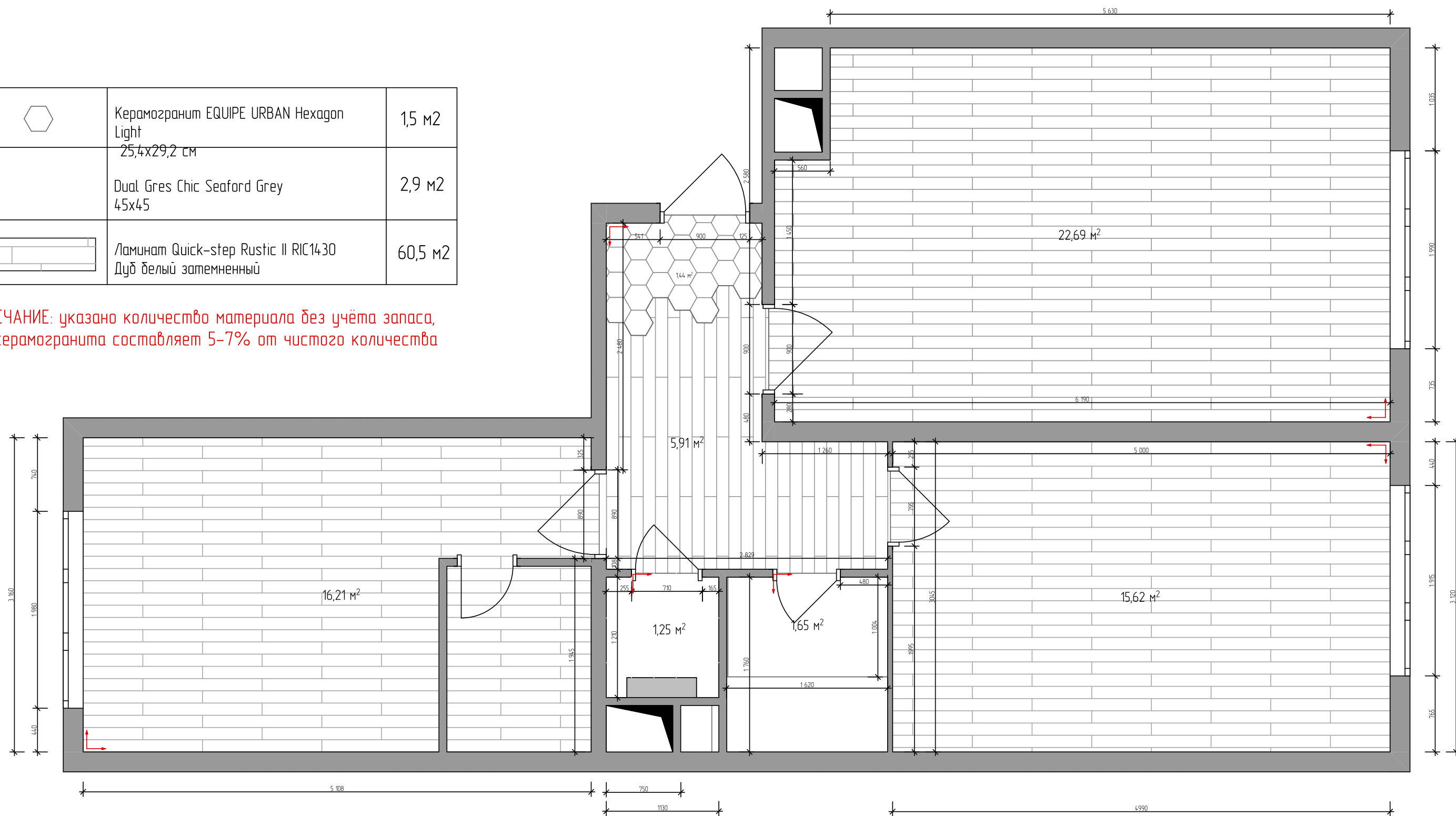
- за 0.000 принята отметка "грязного" пола;
- данный лист смотреть совместно с листами развѐток помещения;
- не для изготовления узлов, требуется сверка с фактическими размерами;
- монтаж и подвод коммуникаций производить по тех. требованиям производителя.

Изм.						2х комнатная квартира, Московская обл.					
Изм.	Кол. чн.	Лист	№ док.	Подп.	Дата	Дизайн-проект			Стация	Лист	Листов
Дизайнер	Склянин А.О.					РП	4				
Дизайнер	Пальманова А.А.					Планировочное решение			ASA studio interio design presentation		

Согласовано
Имя, № подл.
Дата
Взнос, шифр, №

1		Керамогранит EQUIPE URBAN Hexagon Light 25,4x29,2 см	1,5 м2
2		Dual Gres Chic Seaford Grey 45x45	2,9 м2
3		Ламинат Quick-step Rustic II RIC1430 Дуб белый затемненный	60,5 м2

*ПРИМЕЧАНИЕ: указано количество материала без учёта запаса, запас керамогранита составляет 5-7% от чистого количества



ПРИМЕЧАНИЕ:

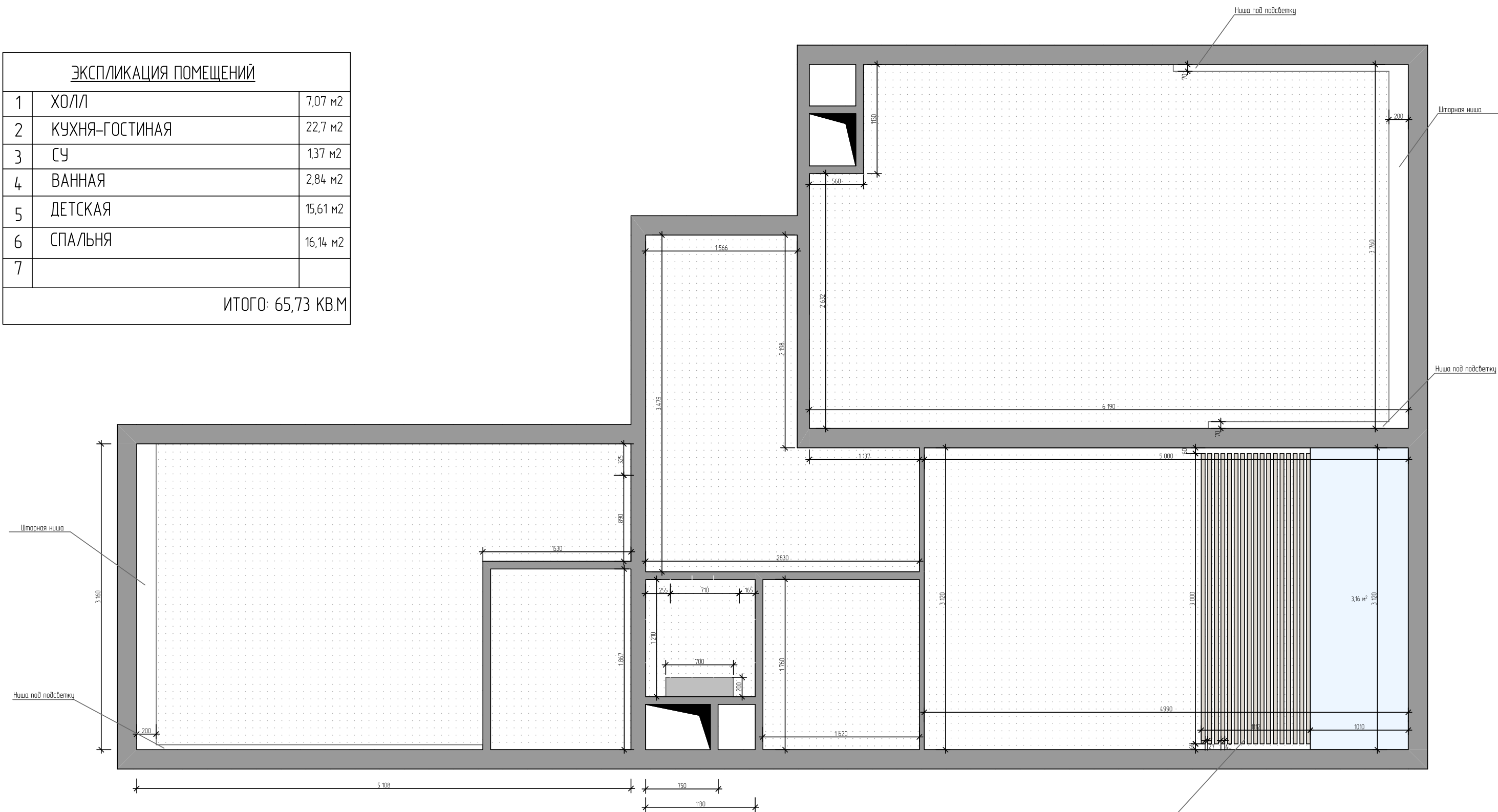
- за 0.000 принята отметка "грязного" пола;
- данный лист смотреть совместно с листами разбёток помещения;
- не для изготовления узлов, требуется сверка с фактическими размерами;
- монтаж и подвод коммуникаций производить по тех. требованиям производителя.

						2х комнатная квартира, Московская обл.		
Изм.	Кол. чн.	Лист	№ док.	Подп.	Дата			
Дизайнер	Склянин А.О.					Дизайн-проект		
Дизайнер	Пальманова А.А.					Стадия	Лист	Листов
						РП	5	
						План пола		
						ASA studio interio design presentation		

Согласовано				
Имя, № подл.	Подп.	Имя, № док.	Имя, № док.	Имя, № док.

План потолка М 1:40

ЭКСПЛИКАЦИЯ ПОМЕЩЕНИЙ		
1	ХОЛЛ	7,07 м2
2	КУХНЯ-ГОСТИНАЯ	22,7 м2
3	СУ	1,37 м2
4	ВАННАЯ	2,84 м2
5	ДЕТСКАЯ	15,61 м2
6	СПАЛЬНЯ	16,14 м2
		ИТОГО: 65,73 кв.м



1		Потолок, гипсокартон, покраска h=2730	62 м2
2		Потолок, гипсокартон, краска SW 6526 Icelandic, h=2730	3,16 м2
Ср. высота существующего потолка h=2830			

ПРИМЕЧАНИЕ:

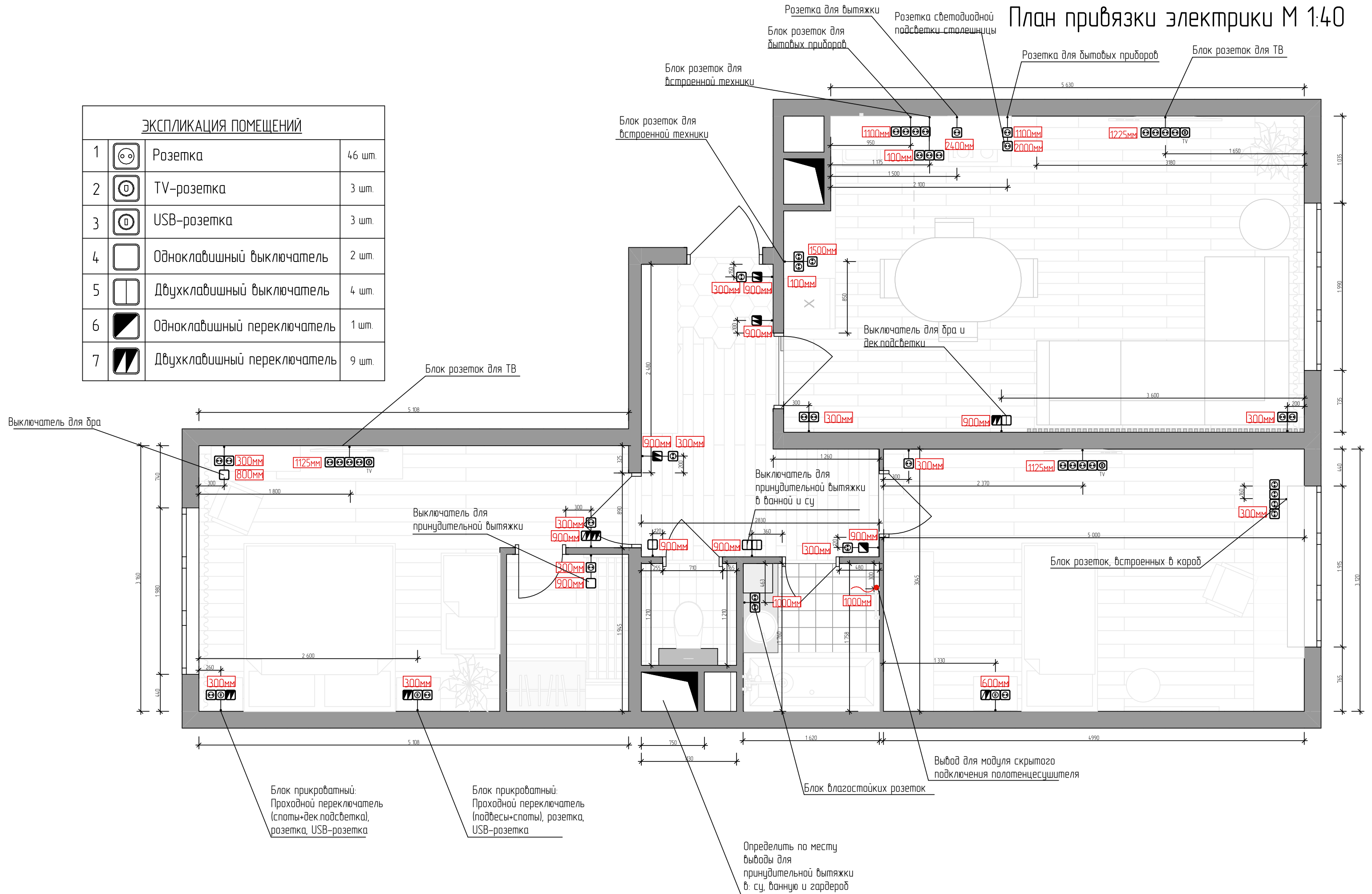
- за 0,000 принята отметка "грязного" пола;
- данный лист смотреть совместно с листами разбейток помещения;
- не для изготовления узлов, требуется сверка с фактическими размерами;
- монтаж и подвод коммуникаций производить по тех. требованиям производителя.

2х комнатная квартира, Московская обл.					
Изм.	Кол. уч.	Лист	№ вкл.	Подп.	Дата
Дизайнер	Склянин АО				
Дизайнер	Пальмонова АА				
Дизайн-проект		Стандия	Лист	Листов	
План потолка		РП	6		
		ASA studio interio design presentation			

Согласовано					
Изм. № подл.	Подп. и дата	Взам. инв. №			

План привязки электрики М 1:40

ЭКСПЛИКАЦИЯ ПОМЕЩЕНИЙ			
1		Розетка	46 шт.
2		TV-розетка	3 шт.
3		USB-розетка	3 шт.
4		Одноклавишный выключатель	2 шт.
5		Двухклавишный выключатель	4 шт.
6		Одноклавишный переключатель	1 шт.
7		Двухклавишный переключатель	9 шт.



ПРИМЕЧАНИЕ:

- за 0.000 принята отметка "грязного" пола;
- данный лист смотреть совместно с листами развѐток помещения;
- не для изготовления узлов, требуется сверка с фактическими размерами;
- монтаж и подвод коммуникаций производить по тех. требованиям производителя.

2х комнатная квартира, Московская обл.					
Изм.	Кол. чн.	Лист	№ док.	Подп.	Дата
Дизайнер	Склянин А.О.				
Дизайнер	Пальманова А.А.				
Дизайн-проект				Стандия	Листов
План привязки электрики				РП	7
				ASA studio interio design presentation	

Согласовано	
Имя, № подл.	Дата
Имя, № подл.	Дата
Имя, № подл.	Дата

План привязки светильников М 1:40

НАИМЕНОВАНИЕ		ОБОЗНАЧЕНИЯ
1		Подвесной светильник
2		Спот
3		Бра
4		Светодиодная лента
5		Вывод провода
6		

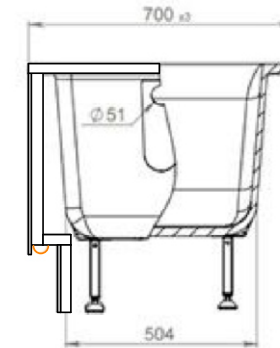
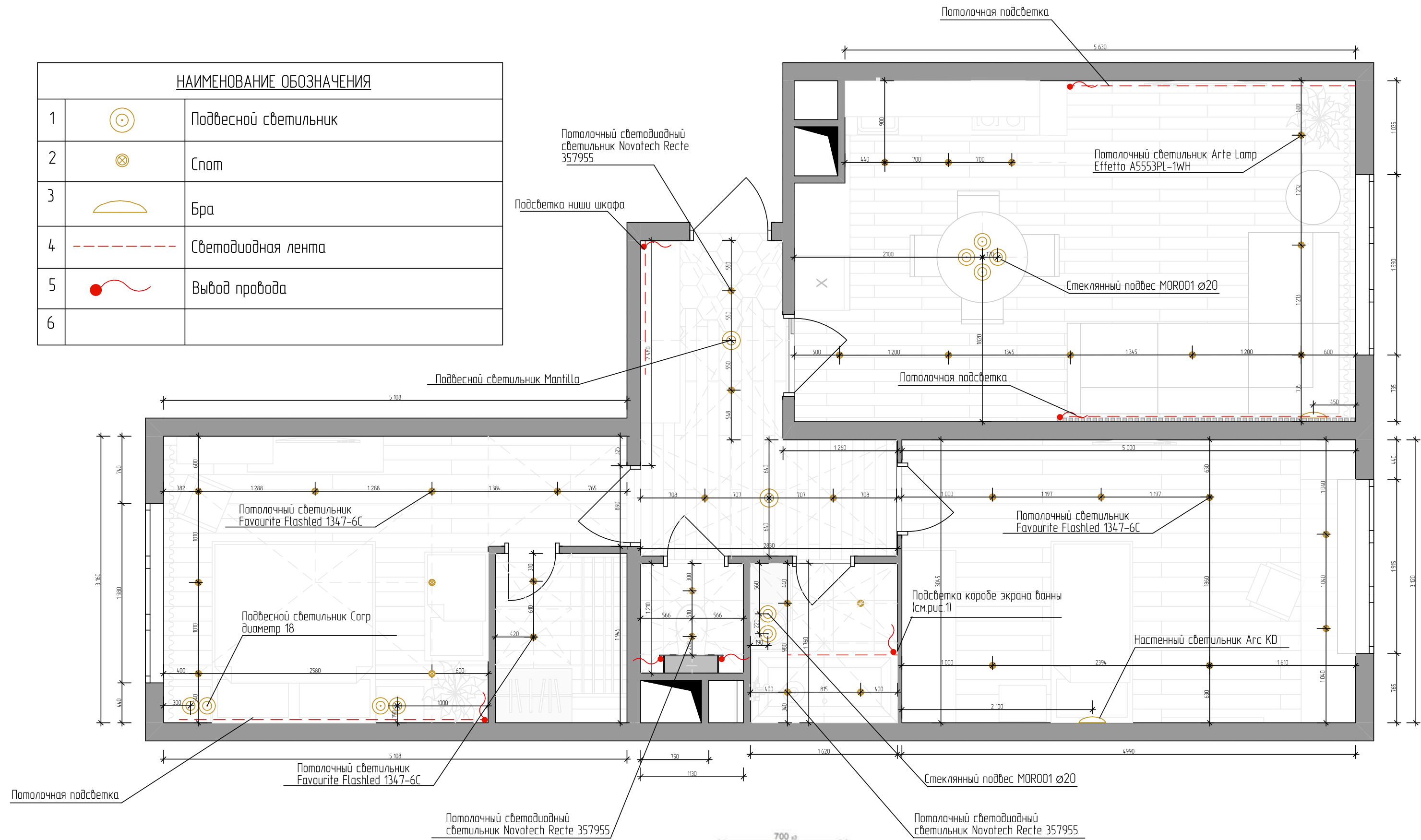


рис. 1

ПРИМЕЧАНИЕ:

- за 0.000 принята отметка "грязного" пола;
- данный лист смотреть совместно с листами развѐток помещения;
- не для изготовления узлов, требуется сверка с фактическими размерами;
- монтаж и подвод коммуникаций производить по тех. требованиям производителя.

Изм.						2х комнатная квартира, Московская обл.		
Изм.	Кол. уч.	Лист	№ док.	Подп.	Дата	Дизайн-проект		
Дизайнер		Склянин АО				РП	Лист	Листов
Дизайнер		Пальчинова А.А.					8	
План привязки светильников						ASA studio interio design presentation		

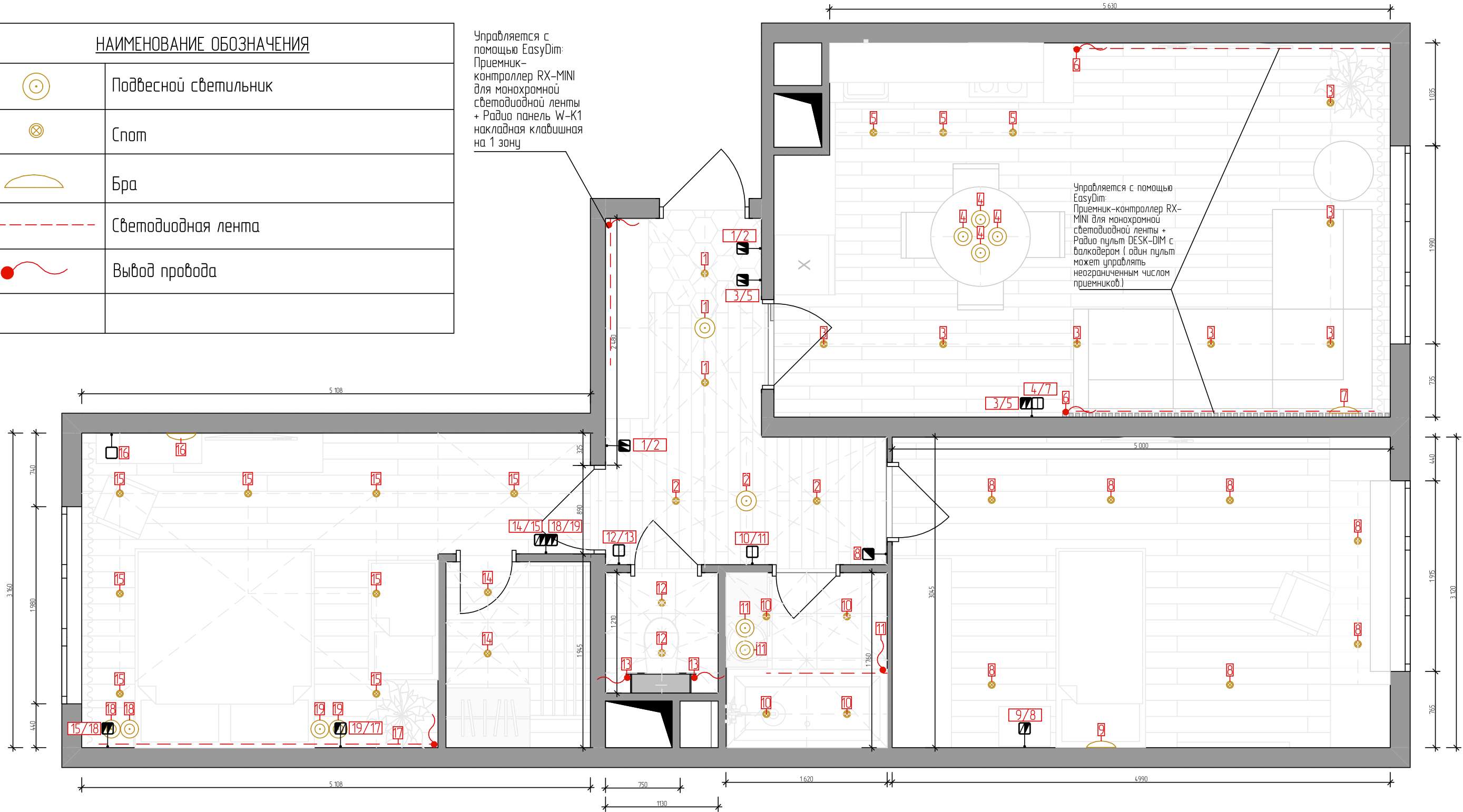
Создано	
Взам. инв. №	
Подп. и дата	
Инв. № подл.	

План разводки светильников на выключатели М 1:40

НАИМЕНОВАНИЕ ОБОЗНАЧЕНИЯ		
1		Подвесной светильник
2		Спот
3		Бра
4		Светодиодная лента
5		Выход провода
6		

Управляется с помощью EasyDim: Приемник-контроллер RX-MINI для монохромной светодиодной ленты + Радио панель W-K1 накладная клавишная на 1 зону

Управляется с помощью EasyDim: Приемник-контроллер RX-MINI для монохромной светодиодной ленты + Радио пульт DESK-DIM с выключателем (один пульт может управлять неограниченным числом приемников)



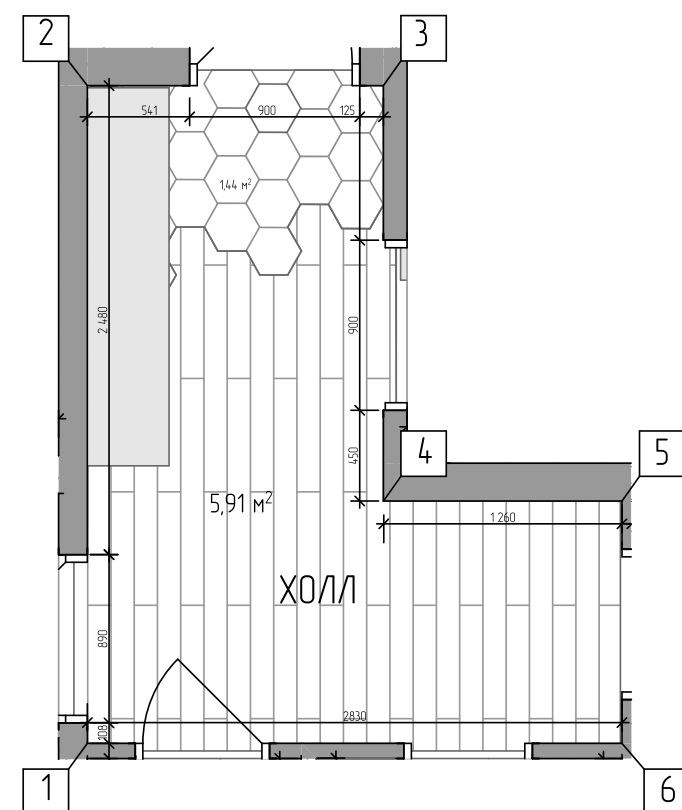
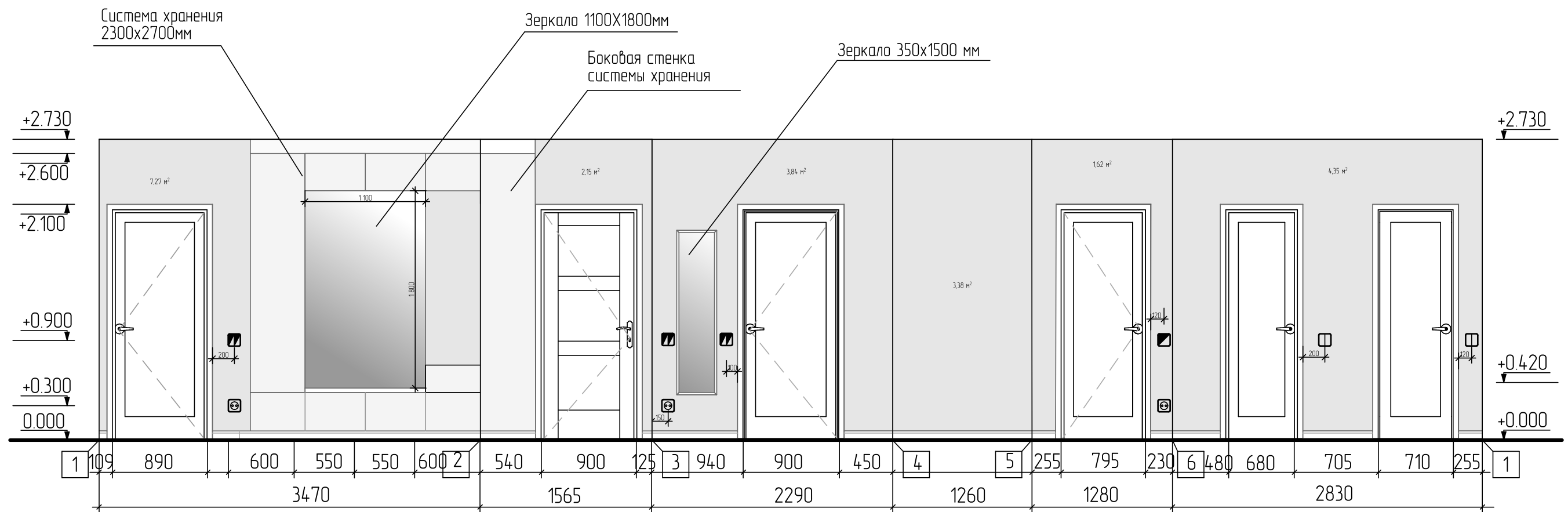
Согласовано	
Изм. № подл.	Подп. и дата
Взам. инв. №	

ПРИМЕЧАНИЕ:
 - за 0.000 принята отметка "грязного" пола;
 - данный лист смотреть совместно с листами развѣтток помещения;
 - не для изготовления узлов, требуется сверка с фактическими размерами;
 - монтаж и подвод коммуникаций производить по тех. требованиям производителя.

ЭКСПЛИКАЦИЯ ПОМЕЩЕНИЙ	
1	Одноклавишный выключатель
2	Двухклавишный выключатель
3	Одноклавишный переключатель
4	Двухклавишный переключатель

2х комнатная квартира, Московская обл.					
Изм.	Кол. уч.	Лист	№ вкл.	Подп.	Дата
Дизайнер	Склянин А.О.				
Дизайнер	Пальмонова А.А.				
Дизайн-проект				Стандия	Лист
План разводки светильников				РП	9
				Листов	
ASA studio interio design presentation					

Развёртка стен. Холл М 1:40



УСЛОВНЫЕ ОБОЗНАЧЕНИЯ		
1		Краска Little Green French Grey 113 Intelligent Eggshell 22,7 м2
2		Плинтус из дюрополимера SX165 1,1x6,9x2000мм 8 п.м
1		Розетка 3 шт.
2		Выключатель двухклавишный 2 шт.
3		Переключатель одноклавишный 1 шт.
4		Переключатель двухклавишный 3 шт.
5		

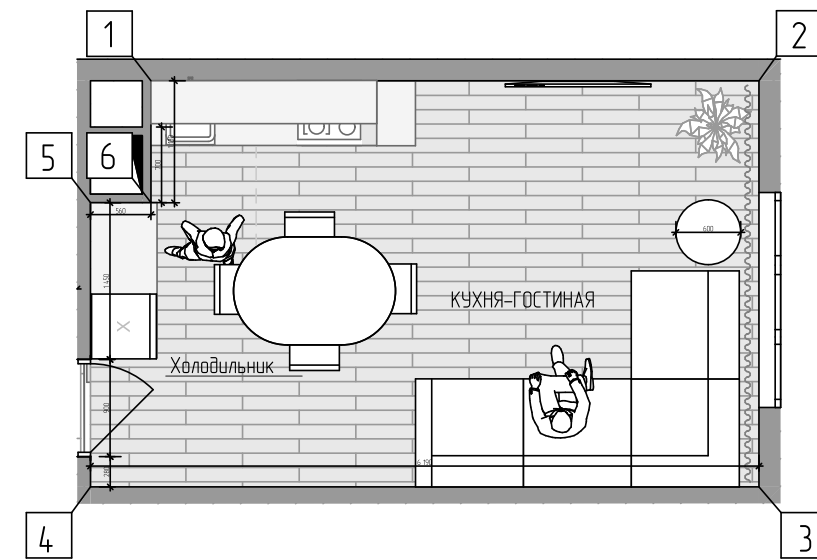
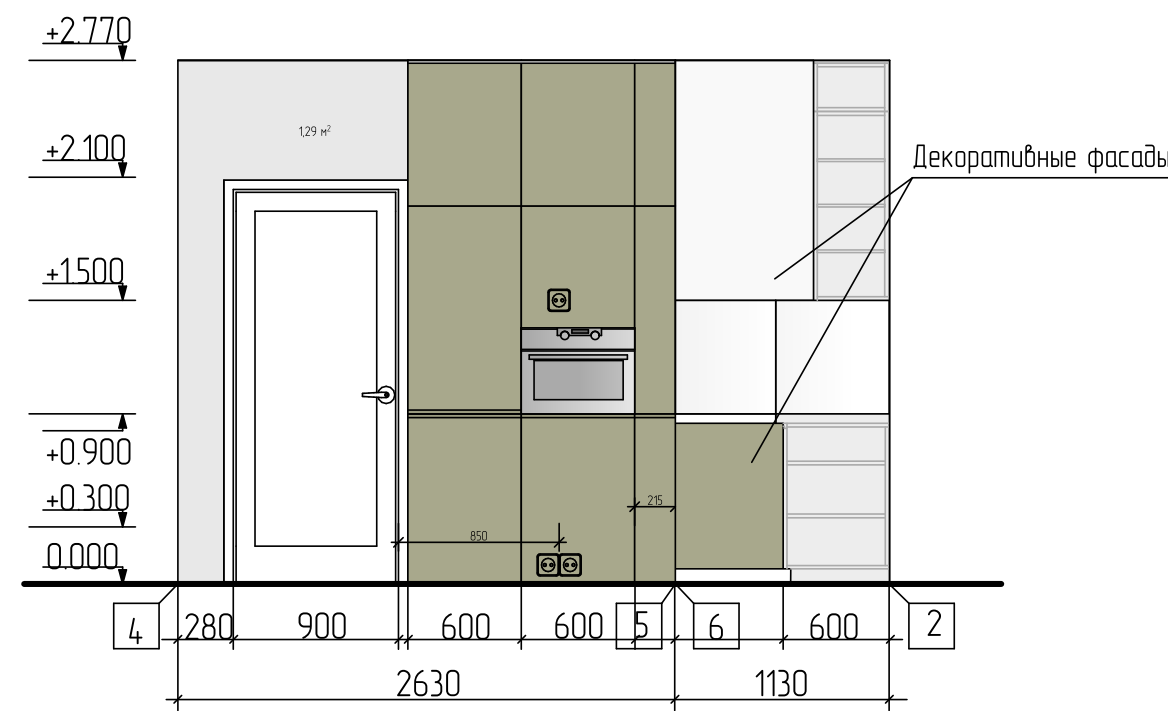
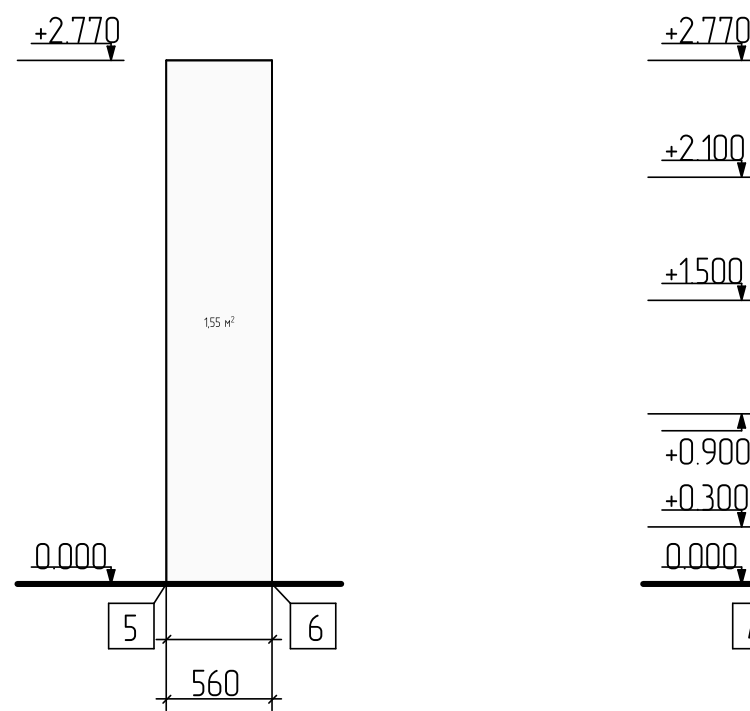
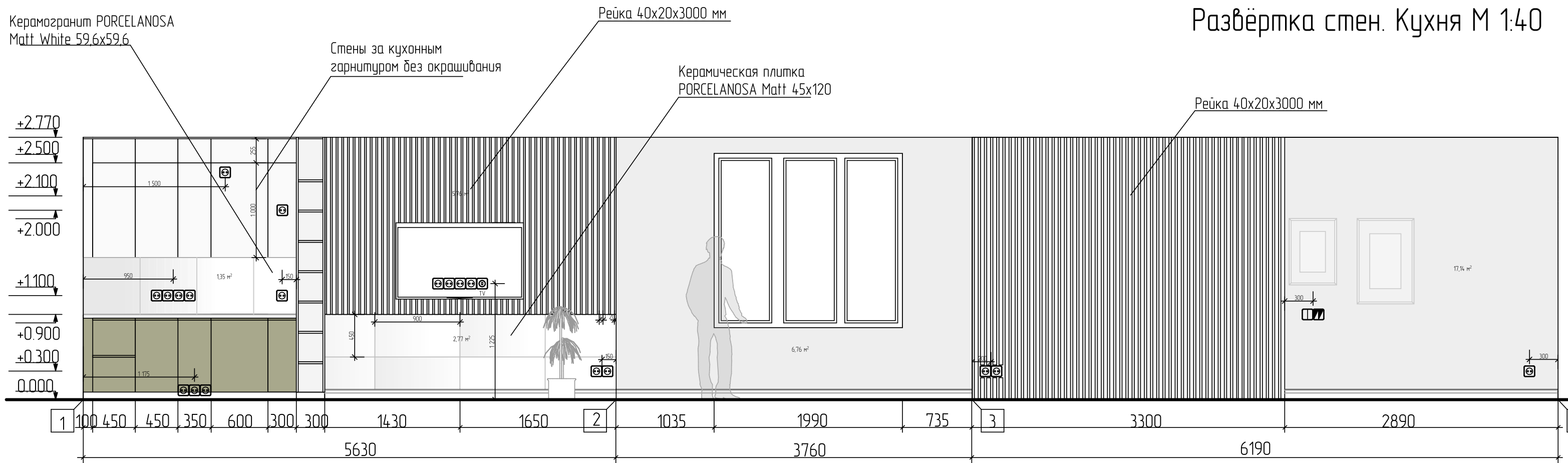
ПРИМЕЧАНИЕ:

- за 0.000 принята отметка "грязного" пола;
- данный лист смотреть совместно с планом помещения;
- не для изготовления узлов, требуется сверка с фактическими размерами;
- монтаж и подвод коммуникаций производить по тех. требованиям производителя.

Создано	
Визм. инв. №	
Подп. и дата	
Инв. № подл.	

2х комнатная квартира, Московская обл.					
Изм.	Кол. уч.	Лист	№ вкл.	Подп.	Дата
Дизайнер	Склянин А.О.				
Дизайнер	Пальманова А.А.				
Дизайн-проект			Стандия	Лист	Листов
Развёртка стен. Холл			рп	10	
			ASA studio interio design presentation		

Развёртка стен. Кухня М 1:40



ПРИМЕЧАНИЕ:
Количество материала указано без запаса, необходим запас 7-10%

ПРИМЕЧАНИЕ:
- за 0.000 принята отметка "грязного" пола;
- данный лист смотреть совместно с планом помещения;
- не для изготовления узлов, требуется сверка с фактическими размерами;
- монтаж и подвод коммуникаций производить по тех. требованиям производителя.

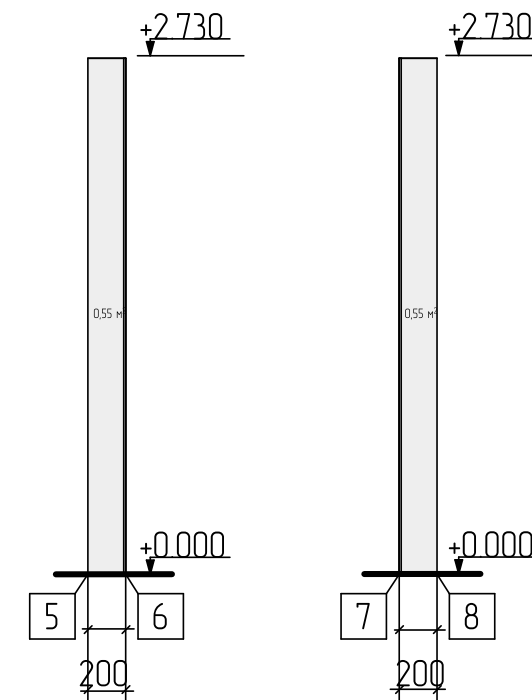
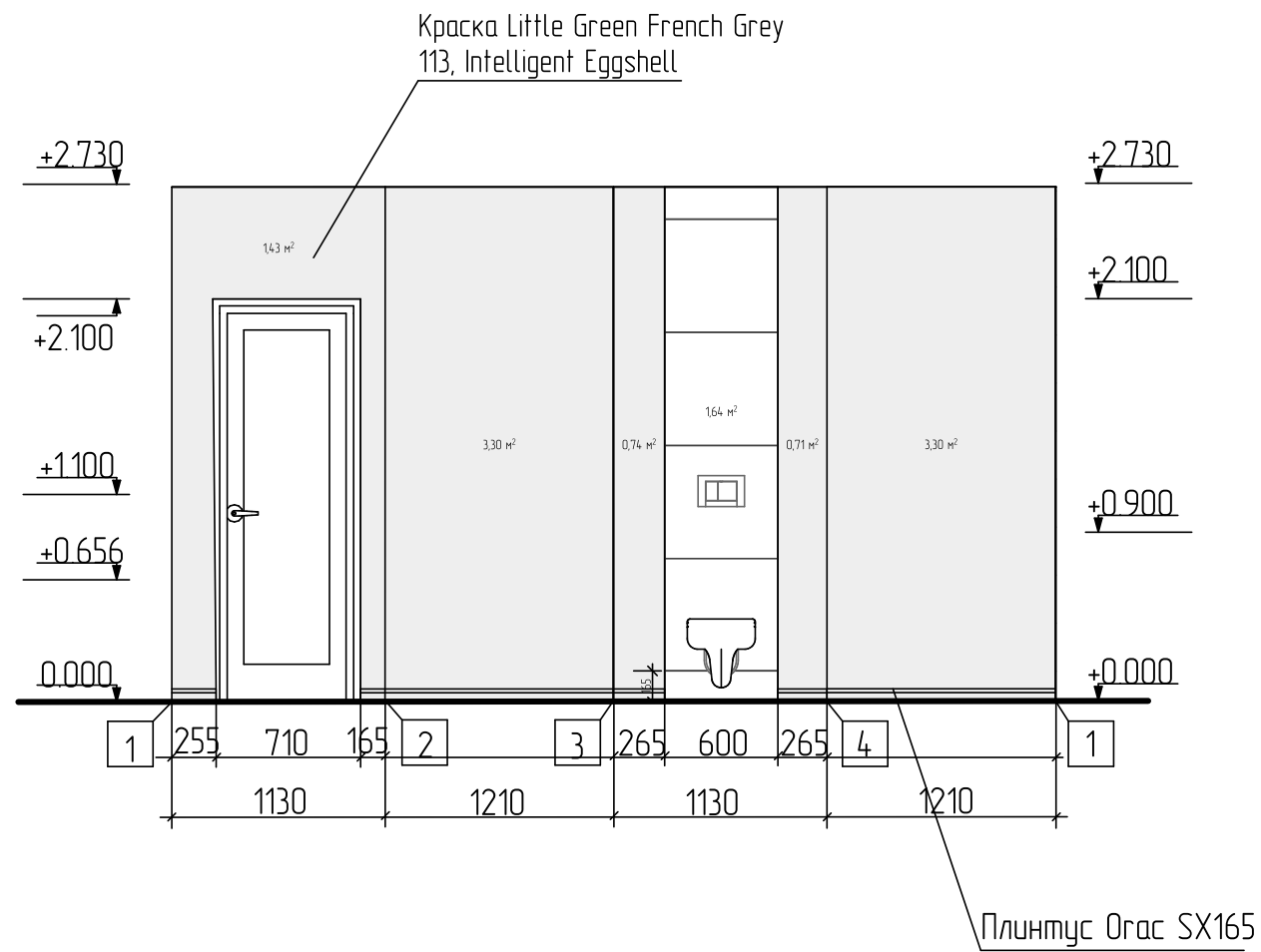
УСЛОВНЫЕ ОБОЗНАЧЕНИЯ			
1		Розетка	21 шт.
2		ТВ-розетка	1 шт.
3		Выключатель двухклавишный	1 шт.
4		Переключатель двухклавишный	1 шт.

УСЛОВНЫЕ ОБОЗНАЧЕНИЯ			
1		Краска Little Green French Grey-Mid 162 Absolute Matt Emulsion	31 м²*
2		Керамогранит PORCELANOSA Matt White 59,6x59,6	135 м²*
3		Керамическая плитка PORCELANOSA Matt 45x120	2,77 м²*
4		Плинтус из дюрополимера с кабель-каналом SX105 1,3x10,8x2000mm	8 п.м

Изм.						2х комнатная квартира, Московская обл.		
Изм.	Кол. чл.	Лист	№ док.	Подп.	Дата	Дизайн-проект		
Дизайнер	Склянин А.О.					РП	11	
Дизайнер	Пальманова А.А.					Развёртка стен. Кухня-гостиная		ASA studio interio design presentation

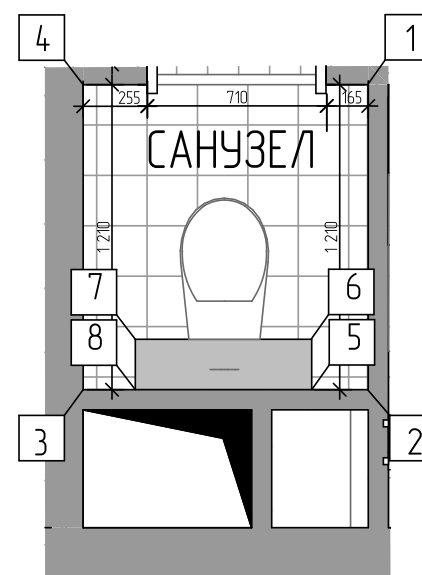
Согласовано
Взам. инж. №
Подп. и дата
Инв. № подл.

Развёртка стен. Санузел М 1:40



УСЛОВНЫЕ ОБОЗНАЧЕНИЯ			
1		Краска Little Green French Grey-Dark. 163, Intelligent Eggshell	10,6 м2
2		Керамогранит ATLAS CONCORDE MARVEL GEMS Terrazzo Cream Lapp Лаппатированный 60x60	1,7 м2
3		Плинтус из дюрополимера SX165 1,1x6,9x2000mm	3,4 п.м

ПРИМЕЧАНИЕ:
Количество материала указано без запаса, необходим запас 7-10%



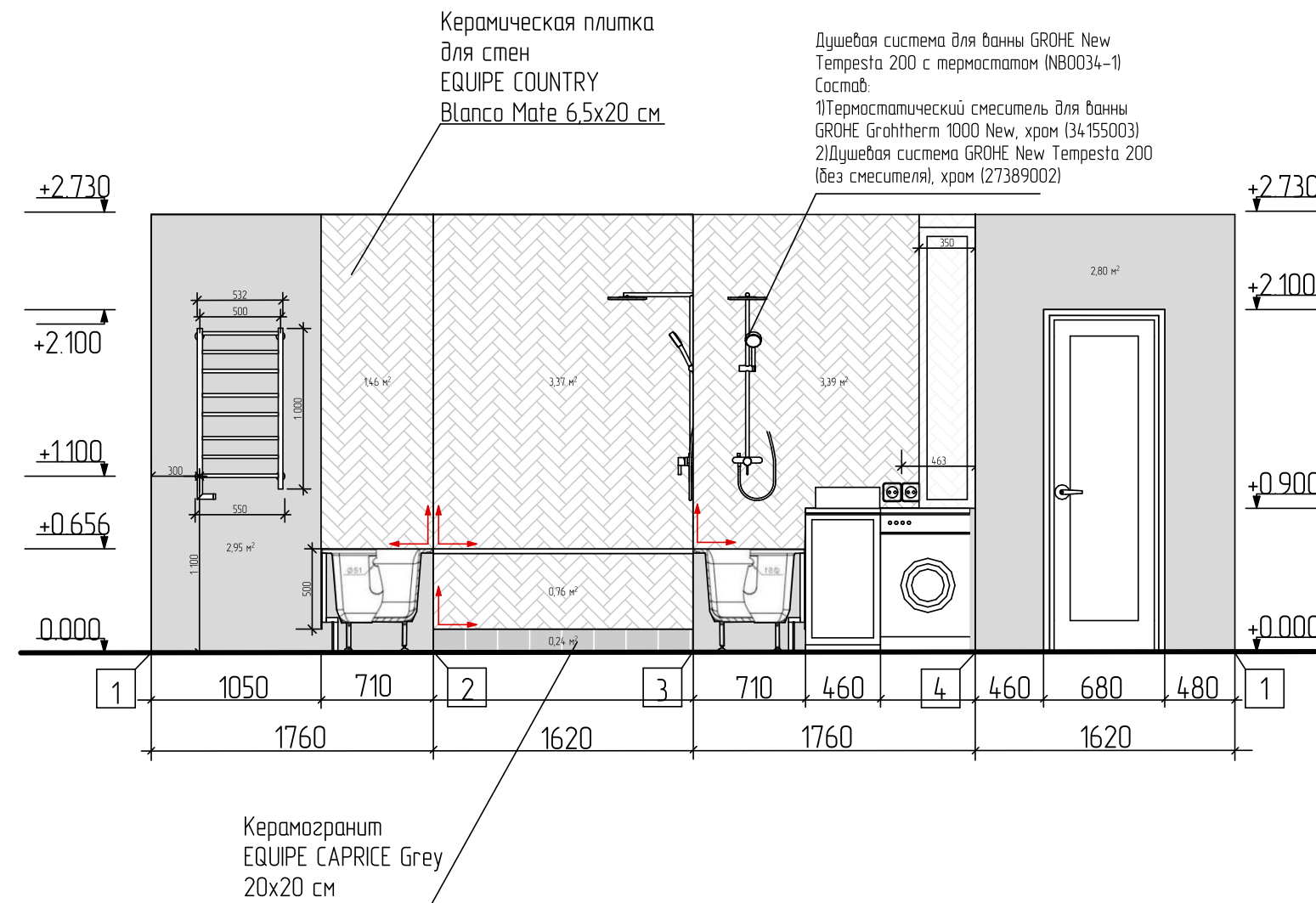
ПРИМЕЧАНИЕ:

- за 0.000 принята отметка "грязного" пола;
- данный лист смотреть совместно с планом помещения;
- не для изготовления узлов, требуется сверка с фактическими размерами;
- монтаж и подвод коммуникаций производить по тех. требованиям производителя.

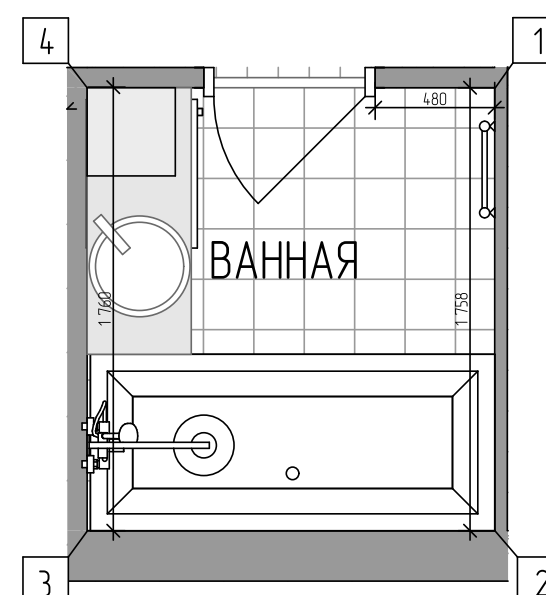
Изм.	Кол. изм.	Лист	№ док.	Подп.	Дата	2х комнатная квартира, Московская обл.			
Дизайнер	Склянин А.О.					Дизайн-проект	Стадия	Лист	Листов
Дизайнер	Пальманова А.А.					Развёртка стен. Санузел	РП	12	
							ASA studio interio design presentation		

Согласовано	
Взам. инв. №	
Лист	и дата
Инв. № подл.	

Развёртка стен. Ванная М 1:40



УСЛОВНЫЕ ОБОЗНАЧЕНИЯ			
1		Краска Little Green French Grey-Dark. 163, Intelligent Eggshell	7,1 м2
2		Керамическая плитка для стен EQUIPE COUNTRY Blanco Mate 6,5x20 см	8,9 м2
3		Керамогранит EQUIPE CAPRICE Grey 20x20 см	0,24 м2
1		Розетка	2 шт.



ПРИМЕЧАНИЕ:

Количество материала указано без запаса, необходим запас 7-10%

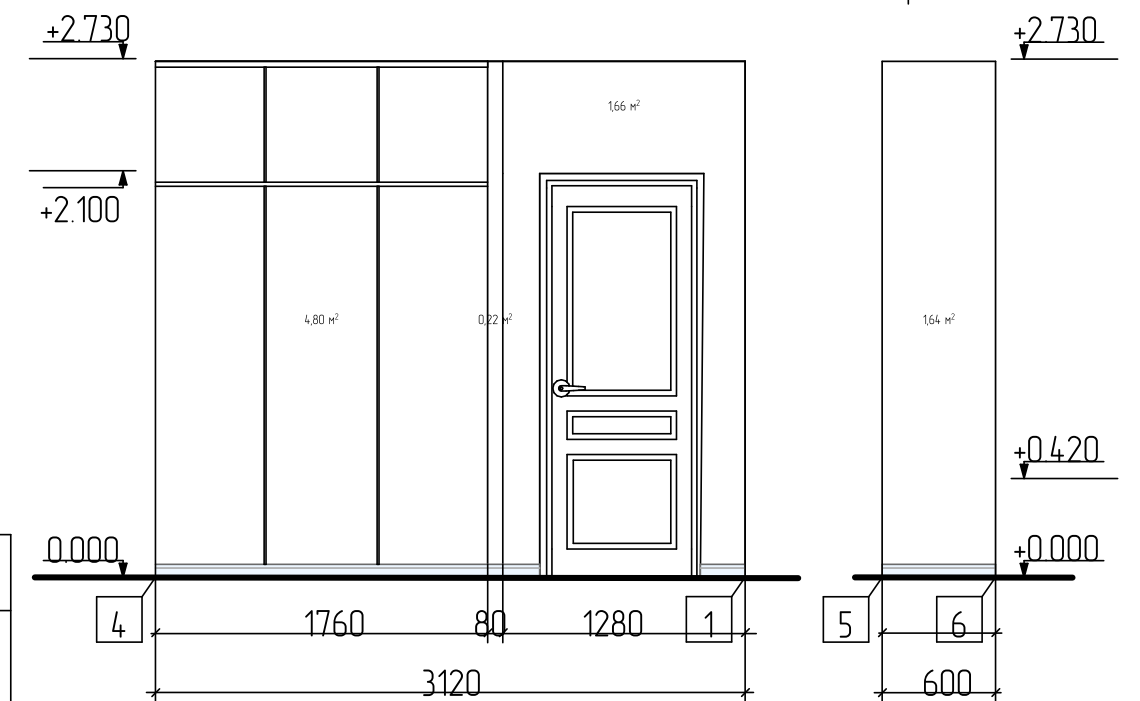
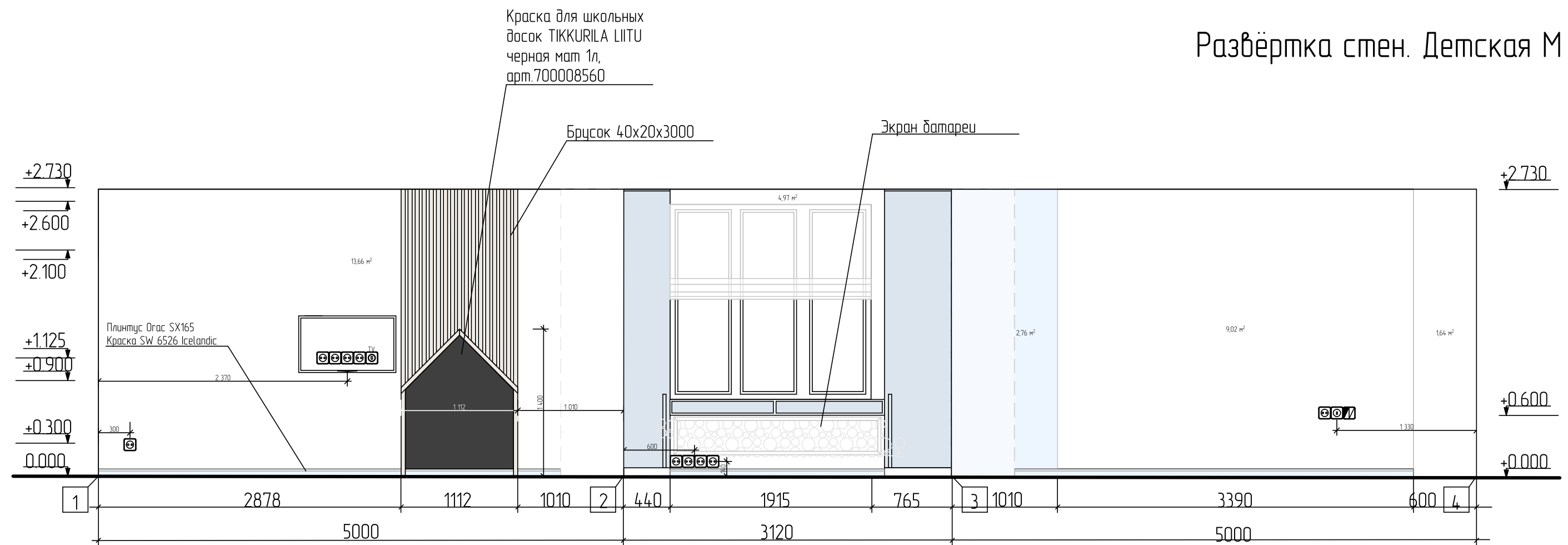
ПРИМЕЧАНИЕ:

- за 0.000 принята отметка "грязного" пола;
- данный лист смотреть совместно с планом помещения;
- не для изготовления узлов, требуется сверка с фактическими размерами;
- монтаж и подвод коммуникаций производить по тех. требованиям производителя.

Изм.	Кол. чт.	Лист	№ док.	Подп.	Дата	2х комнатная квартира, Московская обл.			
Дизайнер	Склянин А.О.					Дизайн-проект	Стадия	Лист	Листов
Дизайнер	Пальманова А.А.						РП	13	
Развёртка стен. Ванная							ASA studio interio design presentation		

Согласовано	
Имя, № подл.	Взам. инв. №
Подп. и дата	

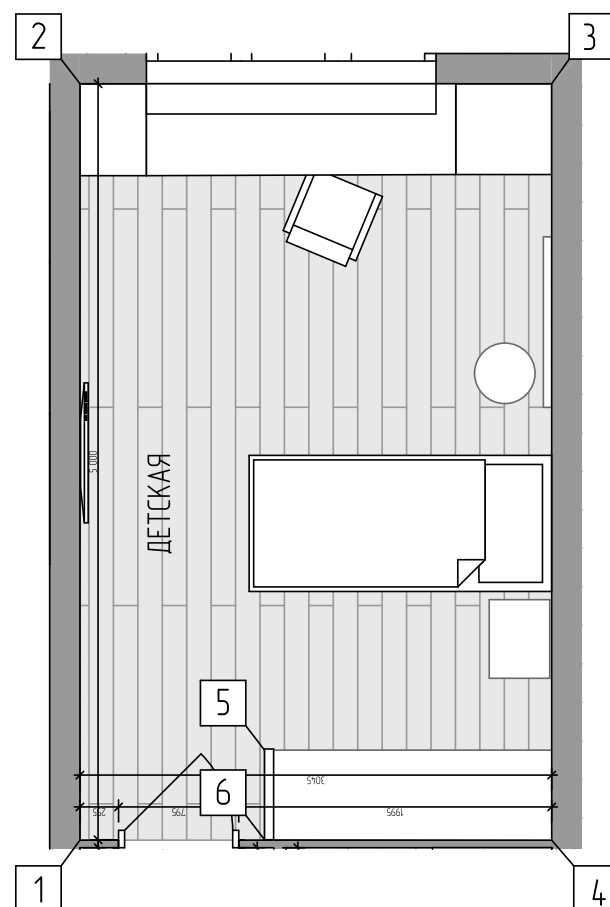
Развёртка стен. Детская М 1:40



ПРИМЕЧАНИЕ:
Количество материала указано без запаса,
необходим запас 7-10%

УСЛОВНЫЕ ОБОЗНАЧЕНИЯ		
1		Краска SW 6526 Icelandic 3,5 м2
2		Краска SW 6252 Ice Cube 29 м2
3		Плинтус из дюрополимера SX165 1,1x6,9x2000mm 14,5 п.м
1		Розетка 10 шт.
2		ТВ-розетка 1 шт.
3		USB-розетка 1 шт.
4		Переключатель двухклавишный 1 шт.

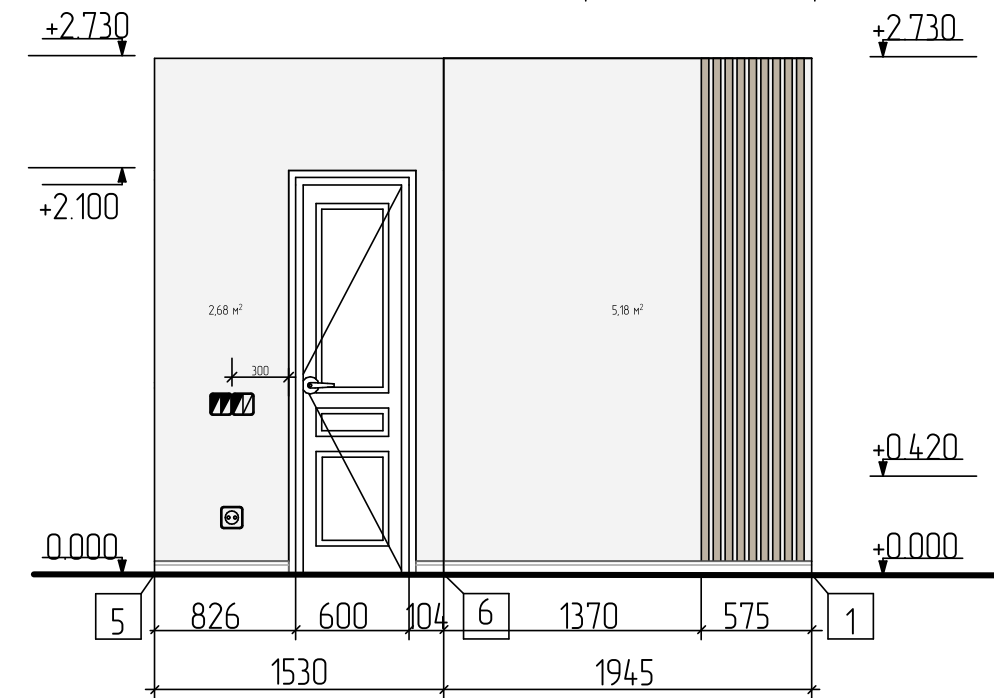
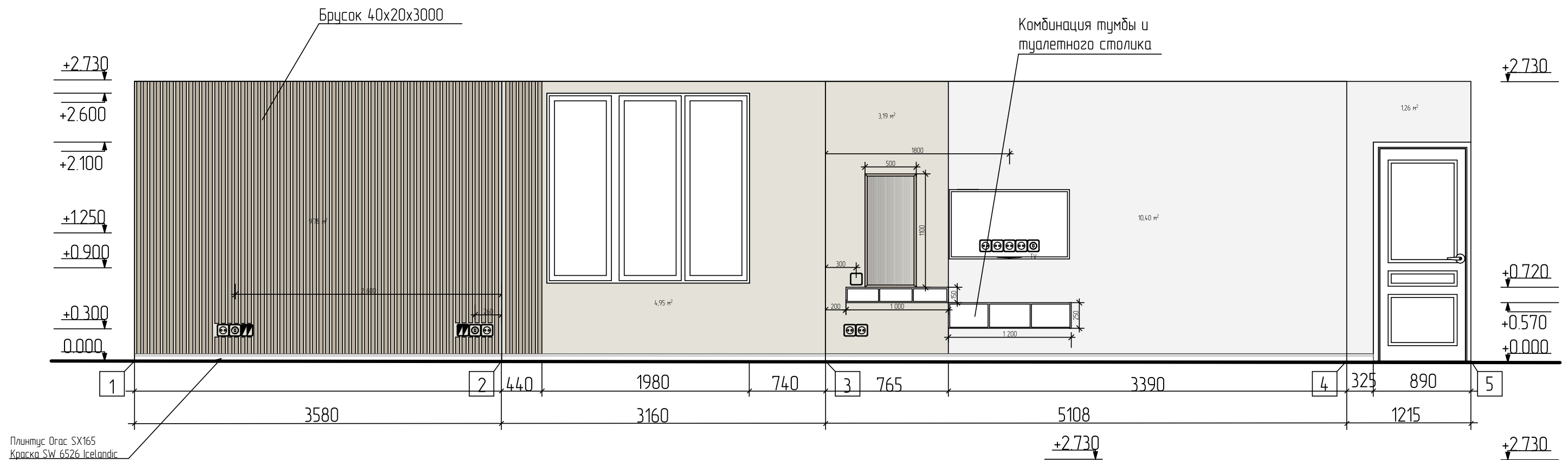
ПРИМЕЧАНИЕ:
- за 0.000 принята отметка "грязного" пола;
- данный лист смотреть совместно с планом помещения;
- не для изготовления узлов, требуется сверка с фактическими размерами;
- монтаж и подвод коммуникаций производить по тех. требованиям производителя.



2х комнатная квартира, Московская обл.					
Изм.	Кол. чл.	Лист	№ док.	Подп.	Дата
Дизайнер	Склянин А.О.				
Дизайнер	Пальманова А.А.				
Дизайн-проект				Стандия	Лист
Развёртка стен. Детская				РП	14
				ASA studio interio design presentation	

Согласовано	
Имя, № подл.	Взам. инв. №
Имя, № подл.	Подп. и дата
Имя, № подл.	

Развёртка стен. Спальня М 1:40



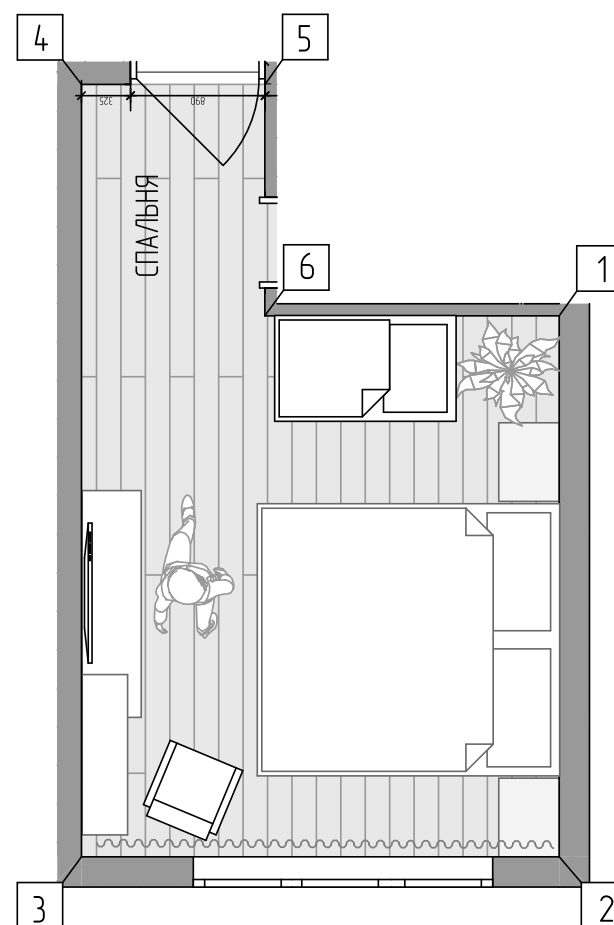
ПРИМЕЧАНИЕ:

Количество материала указано без запаса, необходим запас 7-10%

УСЛОВНЫЕ ОБОЗНАЧЕНИЯ			
1		Краска Little Green Slaked Lime-Dark. 151	18 м2
2		Краска Little Green Slaked Lime-Mid. 149	19,6 м2
3		Плинтус из дюрополимера SX165 1,1x6,9x2000mm	15,2 пз.м
1		Розетка	9 шт.
2		ТВ-розетка	1 шт.
3		USB-розетка	2 шт.
4		Переключатель двухклавишный	4 шт.
5		Одноклавишный выключатель	1 шт.

ПРИМЕЧАНИЕ:

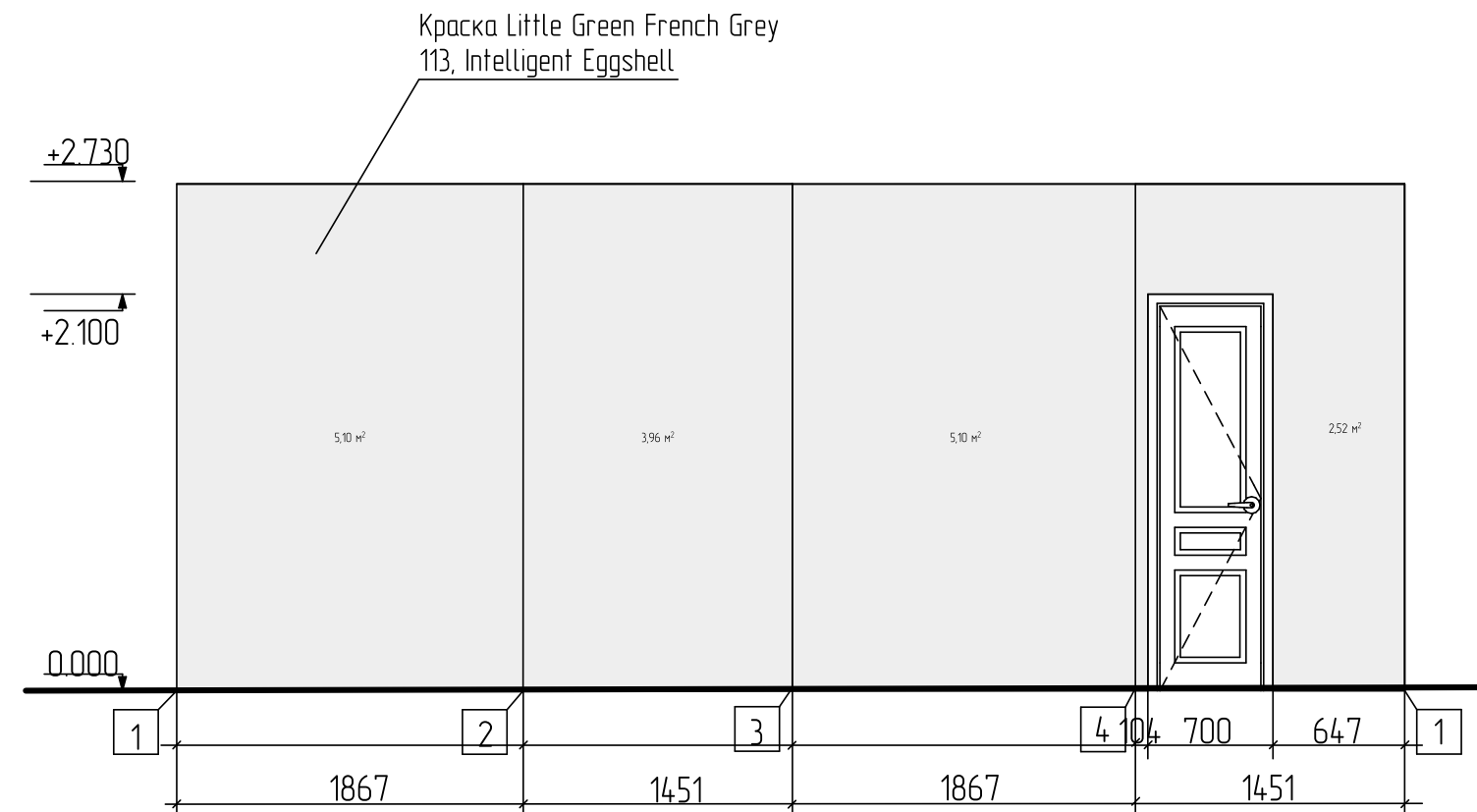
- за 0.000 принята отметка "грязного" пола;
- данный лист смотреть совместно с планом помещения;
- не для изготовления узлов, требуется сверка с фактическими размерами;
- монтаж и подвод коммуникаций производить по тех. требованиям производителя.



Согласовано	
Имя, № подл.	Взам. инв. №
Имя, № подл.	Подп. и дата
Имя, № подл.	

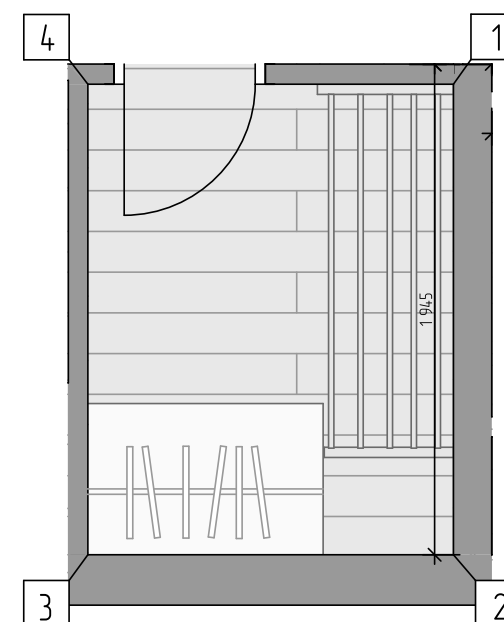
2х комнатная квартира, Московская обл.					
Изм.	Кол. изм.	Лист	№ док.	Подп.	Дата
Дизайнер	Склянин А.О.				
Дизайнер	Пальманова А.А.				
Развёртка стен. Спальня				Стандия	Лист
				РП	15
				Листов	
				ASA studio	
				interio design presentation	

Развёртка стен. Гардероб М 1:40



УСЛОВНЫЕ ОБОЗНАЧЕНИЯ			
1		Краска Little Green French Grey-Dark. 163, Intelligent Eggshell	16,7 м2
2			
3			

ПРИМЕЧАНИЕ:
Количество материала указано без запаса, необходим запас 7-10%



ПРИМЕЧАНИЕ:

- за 0.000 принята отметка "грязного" пола;
- данный лист смотреть совместно с планом помещения;
- не для изготовления узлов, требуется сверка с фактическими размерами;
- монтаж и подвод коммуникаций производить по тех. требованиям производителя.

						2х комнатная квартира, Московская обл.		
Изм.	Кол. чл.	Лист	№ док.	Подп.	Дата	Дизайн-проект		
Дизайнер	Склянин АО					Стдия	Лист	Листов
Дизайнер	Пальманова АА					РП	16	
Развёртка стен. Гардероб						ASA studio interio design presentation		

Согласовано	
Имя, № табл.	
Взам. инв. №	
Полн. и дата	
Имя, № табл.	





Проект квартиры: г. Москва

ASA studio
interio design presentation



Проект квартиры: г. Москва

ASA studio
interio design presentation



Проект квартиры: г. Москва

ASA studio
interio design presentation



Проект квартиры: г. Москва

ASA studio
interio design presentation



ASA studio



ASA studio

Проект квартиры: г. Москва

ASA studio
interio design presentation



Проект квартиры: г. Москва

ASA studio
interio design presentation



Проект квартиры: г. Москва

ASA studio
interio design presentation



ASA studio

